

**3 JAHRE**  
BRING-IN-  
GARANTIE



## DC-2300

Start in den  
professionellen Kartendruck



### HIGHLIGHTS AUF EINEN BLICK:

- Hochauflösender Druck mit 300 x 1200 dpi
- Hohe Druckgeschwindigkeit mit bis zu 900 Karten/Stunde in Schwarz-weiß und bis zu 180 Karten/Stunde in Farbe
- Edge-to-Edge-Druck
- Einfach zu verwenden
- Kompaktes Design mit geringem Platzbedarf

# DC-2300

Der DASCOCM DC-2300 ist ein Thermodirekt-Kartendrucker, der speziell für Front-Desk-Anwendungen entwickelt wurde. Mit seinem kompakten Design benötigt dieser Drucker nicht viel Platz auf Ihrem Schreibtisch, liefert aber schnelle und gestochen scharfe Ergebnisse. Mit einer Auflösung von bis zu 300 x 1.200 dpi werden feine Details sichtbar und mit einer Druckgeschwindigkeit von bis zu 180 Karten/Stunde in Farbe lassen sich auch große Druckaufträge in kurzer Zeit erledigen.

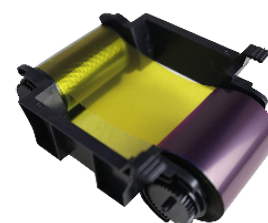
Dank Edge-to-Edge-Druck ist die DC-2300 der perfekte Partner für Mitarbeiterausweise, Mitglieds- oder Kundenkarten. Einfach austauschbare Farbbänder und ein OLED-Display auf der Vorderseite, das über den aktuellen Status informiert, erleichtern die tägliche Arbeit.

## TECHNISCHE DATEN

<b>Druckmethode</b>	Thermodirekt Druck
<b>Auflösung</b>	300 x 1200 dpi
<b>Druckmodi</b>	Single Side, Double Side (optional), Edge-to-Edge
<b>Druckgeschwindigkeit</b>	Single Side: 180 Karten/Stunde (YMCKO) oder 900 Karten/Stunde (Monochrom K) Double Side: 135 Karten/Stunde (YMCKOK)
<b>Schnittstellen</b>	USB (2.0), Ethernet (10/100)
<b>Kartendicke</b>	0,25 - 1,1 mm (10 - 50 mil)
<b>Sicherheitslösungen</b>	RFID codiertes Farbband, benutzerdefinierte Wasserzeichen (BMP)
<b>Kartenzufuhr</b>	Automatische Kartenzufuhr für 100 Karten (0,76 mm Dicke) Manuelle Zufuhr für einzelne Karten
<b>Kartenablage</b>	75 Karten (hintere Ausgabe), 25 Karten (vordere Ausgabe)
<b>Kartentypen</b>	PVC, PET, PET-G, ABS, Teslin® 85,6 x 53,98 mm (ISO ID-1/CR-80 Format)
<b>Verbrauchsmaterial</b>	Farbband YMCKO (500 Images), Farbband YMCKOO (400 Images), Farbband YMCKOK (400 Images), Farbband ½YMC KO (600 Images), Farbband K (2.000 Images), Farbband K eco (2.000 Images), Farbband K Papier (2.000 Images), Farbband Weiß (2.000 Images)
<b>Reinigungsset</b>	Reinigungskarte Reinigungs-Rolle
<b>Gewicht</b>	6,2 kg
<b>Abmessungen</b>	Single Side: 199 x 352 x 209 mm (B x T x H) Double Side: 199 x 400 x 209 mm (B x T x H)
<b>Geräuschpegel</b>	52 dB(A) im Druck 35 dB(A) im Standby
<b>Spannungsversorgung</b>	Universalnetzteil 100 - 240 V AC - 50/60 Hz
<b>Temperatur</b>	Druck: +15° bis +35° C; 20 - 65% Luftfeuchtigkeit Lagerung: -5° C bis +70° C; 20 - 70% Luftfeuchtigkeit
<b>Treiber</b>	Windows 8/8.1/10/11 (32 und 64 Bit), Windows Server 2012/2016/2019/2022



Vielfältige Schnittstellen zur perfekten Integration in unterschiedliche Umgebungen



Unterschiedliche Farbbandkassetten für spezielle Anforderungen erleichtern das Handling

**DASCOCM Europe GmbH**  
Heuweg 3 | 89079 Ulm | GERMANY  
Tel.: +49 731 2075-0 | Fax: +49 731 2075-100  
info@dascom.com | www.dascomeurope.de

**DASCOCM (Holdings) LTD.**  
R. 1811-1816A | Nan Fung Centre  
264-298 Castle Peak Road | Tuen Wan, N. T. | Hong Kong  
Tel.: +852 2498 1507 | Fax: +852 2413 6047